

MIT OPGAVEHÆFTE OM PLESIOSAURUS



PLESIOSAURUS

Plesiosaurus opstod for cirka 200 millioner år siden i en periode, der hedder Trias. De levede helt til kridttiden for omkring 66 millioner år siden, da dinosaurerne uddøde. Plesiosaurus kaldes i Danmark også for svaneøgle. Man mener, den lignede en blanding af en krokodille, en delfin, og den har nok fået navnet svane-øgle, fordi den har et lille hoved på en lang, tynd hals, lidt som en svane.

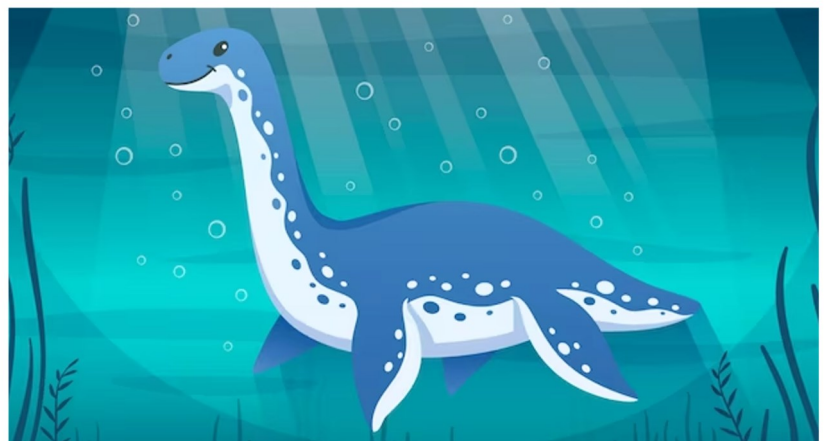
Svaneøglen levede i havene. Den var kødæder og spiste fisk, blæksprutter og andre levende væsener, den kunne sætte sine tænder i.

Svaneøglen kunne blive op til 15 meter lang. Det er lidt længere end en bybus. Den havde et lille hoved og en lang hals. Den havde ikke ben, men fire luffer, som den brugte, når den svømmede. Lidt ligesom en søløve.

Nogle dinosaurer lagde æg. Andre fødte levende unger. Forskere har fundet ud af, at svaneøglen fødte levende unger. Og at den måske kun fødte én stor unge ad gangen.

I 1998 undersøgte nogle forskere et kæmpe krater i det nordlige Grønland. Krateret var lavet af en stor meteor, som ramte jorden for millioner af år siden. Her fandt man forstenede knogler fra en svaneøgle. Det var knogler fra en af svaneøglens luffer.

Der er også fundet knogler og tænder på Bornholm. Så svaneøglen har altså også levet i Danmark for mange millioner år siden. Vildt, ikke?



DEL I STAVELSER

Kan du huske, hvordan man deler i stavelser?

REGEL OM AT DELE I STAVELSER (også til forældre)

planet

Kun en konsonant imellem to vokaler. Deles efter første vokal.

kredser

To konsonanter imellem vokalerne. Én konsonant til hver vokal.

største

Tre konsonanter imellem to vokaler. Flest konsonanter til vokalen mod højre (den sidste vokal)

asteroide

To vokaler ved siden af hinanden. Den sidste vokal står alene.

periode

hedder

svane

krokodille

navnet

havene

væsener

forskere

krater

NUTID—DATID

Her er en række udsagnsord. De står i datid. Altså som noget, der skete i går. Du skal omskrive dem til nutid. Altså som noget, der sker lige nu.

DATID

Jeg lignede

Jeg kunne

Jeg fødte

Jeg brugte

Jeg undersøgte

Jeg fandt

NUTID

Jeg lignede (nu)

Jeg _____

Jeg _____

Jeg _____

Jeg _____

Jeg _____

Tegn en svaneøgle

SKRIV SÆTNINGEN FÆRDIG

Gør sætningerne færdige. Du bestemmer selv, hvad der skal stå, bare det passer i sammenhængen.

1) Hvis dinosaurerne levede i dag, så

2) Måske kunne svaneøglen bedst lide _____.

3) Jeg tror, at svaneøglen var

4) Svaneøglen lignede _____,
men mon den _____?

Er det en sætning eller ikke? Sæt kryds ved de korrekte sætninger.

Man fandt fra en svaneøgle.

Svaneøglen kunne svømme.

lagde æg

Den havde et lille hoved

Nogle dinosaurer lagde æg.

Den var kødæder.

FIRE FAKTA—SKRIV HELE SÆTNINGER.

Læs teksten igen.

Skriv, hvad du kan huske om svaneøglen Hvis du synes, det er svært at huske noget, så skal du læse teksten én gang til. Du skal skrive 4 forskellige fakta. Du **SKAL** skrive hele sætninger. Husk at begynde med stort bogstav. Husk at sætte punktum til sidst.

Four sets of handwriting practice lines, each consisting of a solid top line, a dashed middle line, and a solid bottom line.

MIN FINESTE SKRIFT

Svaneøgle

forskere

Grønland

Blank handwriting practice lines for the word 'Svaneøgle'.

Blank handwriting practice lines for the word 'forskere'.

Blank handwriting practice lines for the word 'Grønland'.

SVAR PÅ SPØRGSMÅL. SKRIV HELE SÆTNINGER.

Husk stort bogstav og punktum.



Hvad er en øgle?

Hvad kaldes plesiosaurus på dansk?

Hvilke dyr spiste plesiosaurus?

Hvor har man fundet plesiosaurus i Danmark?

Hvilket dyr lignede plesiosaurus, når den svømmede?

Hvad synes du om plesiosaurus?

