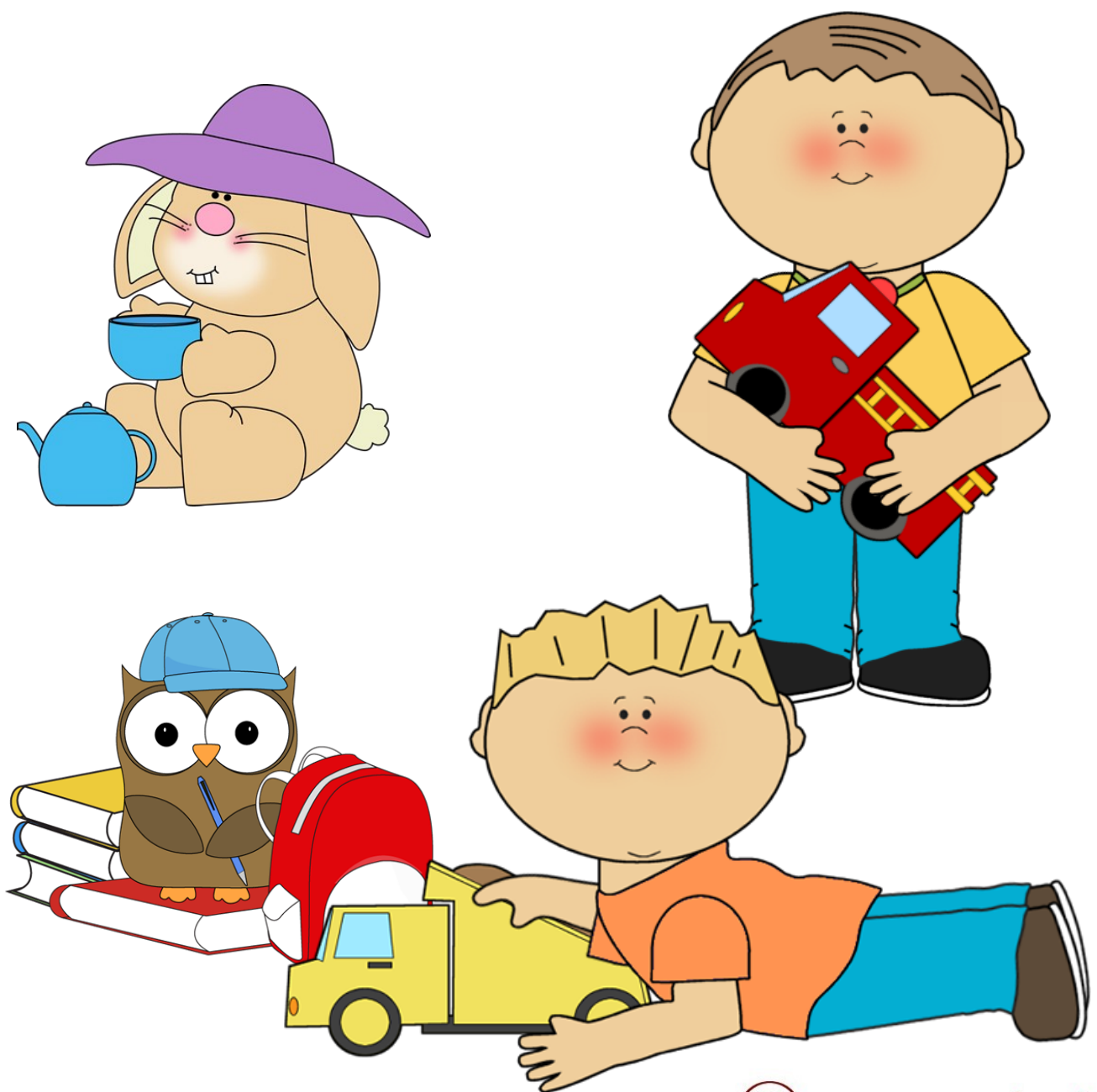


LYDRET LÆS OG FORSTÅ

JAN OG KIM



© www.ann-berit.dk

Alle illustrationer i dette hæfte er fra Mycutegraphics.com

Her er Jan.

Jan er 8 år.

Jan har en bil.

Jans bil er rød.

Den røde bil
er en brand-bil.



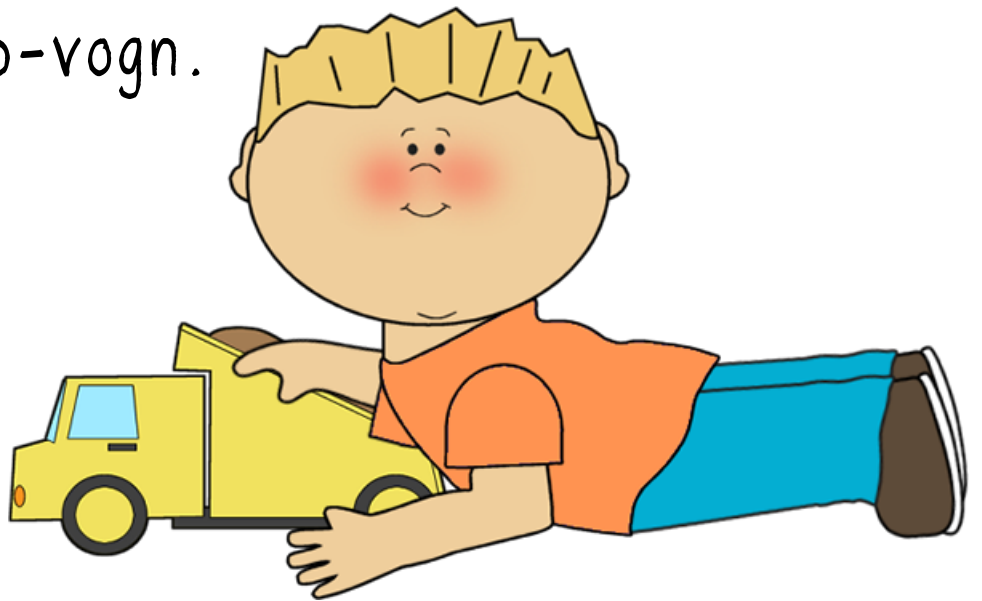
	Ja	Nej
Her er Jan		
Her er Sam		
Jan har en ko		
Jan har en bil		
Den bil er rød		
Den bil er blå		

Her er Kim.

Kim er 8 år.

Kim har en bil. Den bil er gul.

Det er en tip-vogn.



	Ja	Nej
Her er Jan		
Her er Kim		
Kim har en gul bil		
Kim har en blå bil		
Kim har en hat		
Kim har gult hår		

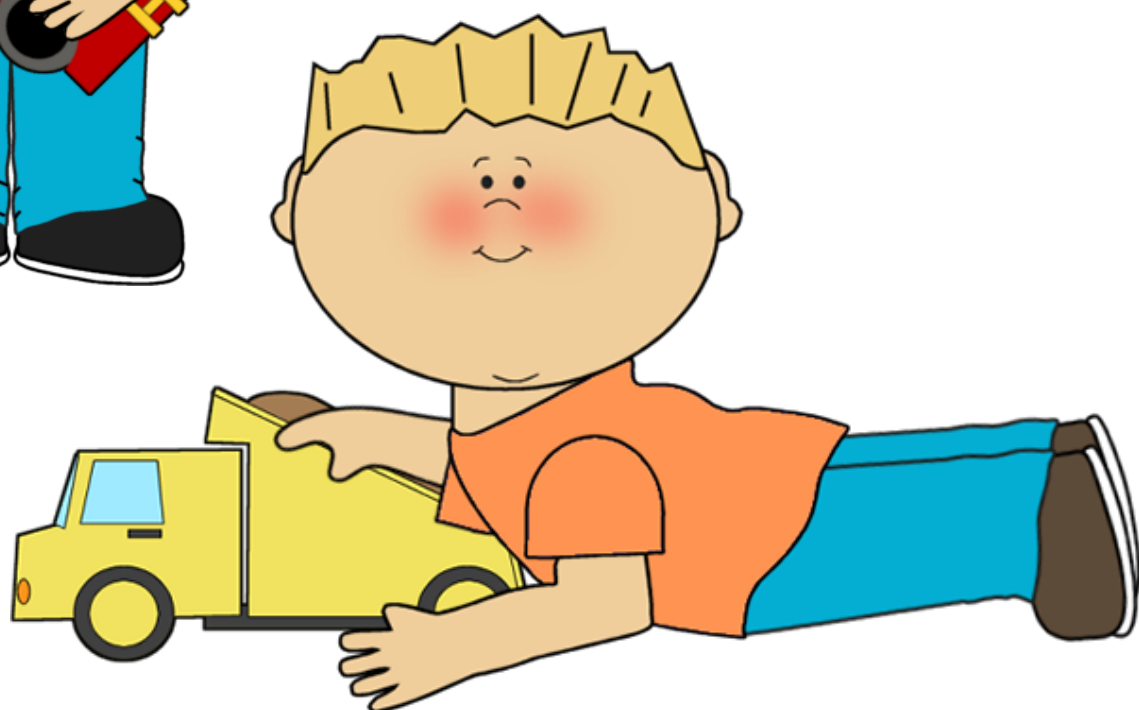
Hvor mange - side 2 og 3

er

har

en

den



Det er en kanin.

Det er Kims kanin.

Den kanin har en hat.

En kanin og en hat.

Den kanin får te.

En blå te-kop.



	Ja	Nej
Det er et får		
Det er en kanin		
Den kanin får is		
Den kanin får te		
Den har en gul kop		
Den har en blå kop		

Her er Kims kanin.

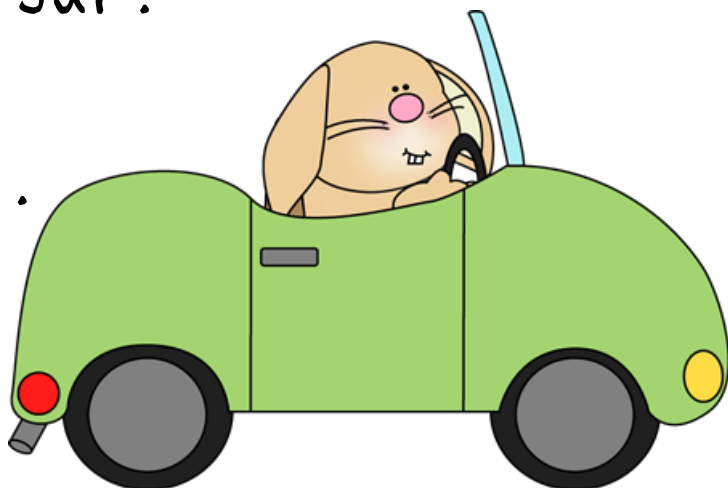
Den kanin har en bil

En kanin i en bil

En kanin i en grøn bil

Den kanin er ikke sur.

Den kanin er glad.



	Ja	Nej
Den kanin har en bil		
Den ko har en bil		
Her er en grøn bil		
Her er en gul bil		
Den kanin er glad		
Den kanin er ikke glad		

Hvor mange - side 5 og 6

den

det

og

ikke



Se - en høne.

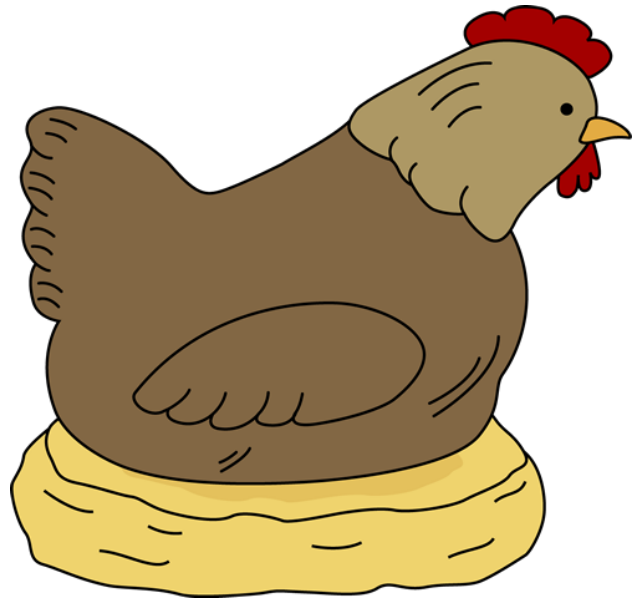
Det er Jans høne.

En brun høne.

En brun høne med en rød kam.

En høne på en rede.

En rede med æg.



	Ja	Nej
Her er en hane		
Her er en høne		
En hane på æg		
En høne på æg		
En grøn høne		
En brun høne		

Det er en ugle.

Den ugle er ven med Jans høne

En ugle med en blå hat.

Den ugle har en rød taske.

Den ugle vil gå i skole.



	Ja	Nej
Det er en høne		
Det er en ugle		
Den ugle har en rød taske		
Den ugle har to bøger		
Den ugle må ikke gå i skole		
Den ugle må gå i skole		

Hvor mange - side 8 og 9

på

med

har

den



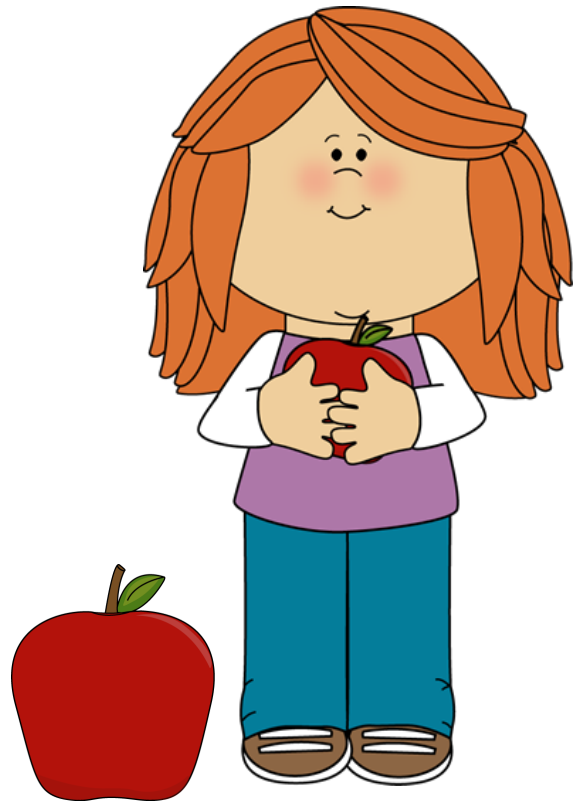
Her er Sus.

Sus er 7 år.

Sus er ven med Jan
og Kim.

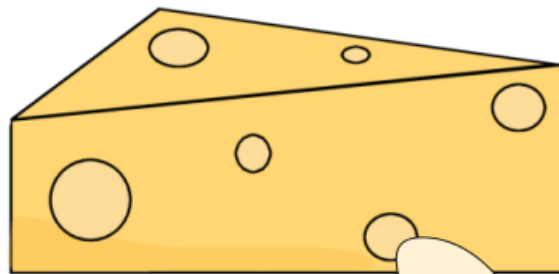
Sus har et æble.

Sus kan lide det æble.



	Ja	Nej
Du kan ses Sus		
Sus er 8 år		
Sus er 7 år		
Sus har en banan		
Sus har en ost		
Sus har et æble		

Her er en ost.



Her er en banan.



En ost og en banan.

Den ost er gul.

Den banan er også gul.

En gul ost og en gul banan.

	Ja	Nej
Du kan se en ost		
Du kan se en banan		
Du kan se en is		
Du kan se en gul banan		
Du kan se en blå ost		
Du kan se en gul ost		

Hvor mange - side 11 og 12	
du	
hun	
og	
er	

